



**wehrli metallbau ag**

[www.wehriag.ch](http://www.wehriag.ch)

## **Wehrli Metallbau AG mit Neubau in Bronschhofen**



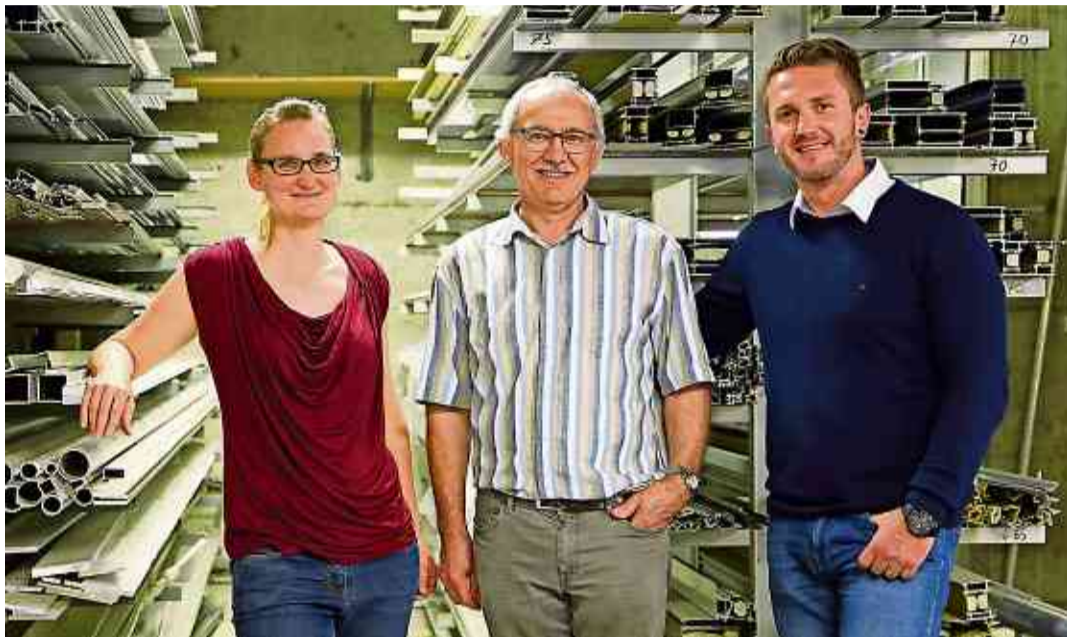
**FÜR METALL AM UND  
IM HAUS SEIT 1955**



[dinizitig.ch](http://dinizitig.ch) by Wiler Nachrichten



## Erfolg ist ein Produkt von langjähriger Erfahrung, exakter Vorbereitung und gewissenhafter Ausführung



Dieses Team steht für die Wehrli Metallbau AG: Monika Braun, Andreas Hug und Damian Glowa (v.l.)

Seit 66 Jahren ist die Wehrli Metallbau AG fest im Wiler Südquartier verankert. Seit ihrer Gründung wird an der Kreuzung Nelkenstrasse/Rosenstrasse in verschiedenen Liegenschaften Metall verarbeitet. Die Anforderungen an die Produktion steigen, die Digitalisierung in der Industrie schreitet voran und auch unser Mitarbeiterstamm wird stetig grösser. Gerade für unsere Mitarbeitenden wünschen wir uns schon länger eine Werkstatt mit kurzen und sicheren Wegen. Sowohl Zuschnitt und Zusammenbau, als auch die Aluminium-Verarbeitung unter einem Dach vereint, das musste das Ziel sein. Aber selbst ein effizienter Zugriff auf ein einheitlich gestaltetes Lager war am alten Standort nicht lösbar. Uns wurde klar, um neue Produktionsstätten kommen wir nicht herum. Wir suchten lange Zeit nach einer guten Lösung in der Gemeinde Wil und wurden schliesslich im Gebenloo in Bronschhofen fündig.

Die Wehrli Metallbau AG ist spezialisiert auf Türen, Tore und Fenster aus Stahl und Aluminium, auf komplexe Metall-Glas-Konstruktionen für

Grossprojekte aber auch auf kleinere Vorhaben wie Wintergärten, Balkone oder Geländer von Privatkunden. Mit dem Neubau in Bronschhofen sind wir optimal für die Zukunft aufgestellt und schaffen für unsere Mitarbeitenden moderne Arbeitsplätze und eine um ein vielfaches effizientere Produktion. Diesen Prozess unterstützend haben wir in einen neuen Hallenkran sowie in eine neue Stahlfräse investiert. Wir sind überzeugt, der Wegzug der Firma Wehrli Metallbau AG aus einem Wohnquartier in ein Gewerbegebiet bringt nicht nur uns Vorteile. Wir halten auch in Zukunft an einer Produktion in der Schweiz fest und freuen uns zusammen mit unserem Team als leistungsstarkes KMU am neuen Standort Bronschhofen weiter für unsere Kunden tätig sein zu dürfen.

Monika Braun,  
Verwaltungsrätin Wehrli Metallbau AG

Andreas Hug,  
Verwaltungsratspräsident Wehrli Metallbau AG

### «Der Neubau hat alle Handwerker und Planer aufs höchste gefordert»

Mit dem Neubau in Bronschhofen möchte die Wehrli Metallbau AG ihre Betriebsabläufe optimieren. Auf dem Arealentwicklungsgebiet Gebenloo-Tüfi für Gewerbebauten, am nördlichen Ortseingang von Bronschhofen, konnte 2017 ein Grundstück erworben werden.

Im Frühjahr 2018 erhielt unser Büro den Auftrag für ein Vorprojekt, verbunden mit baurechtlichen Abklärungen bei Kanton und Gemeinde. Auf Grund der gemeinsamen Erschliessungsstrasse wurde schon früh ein Zusammenbau mit dem südlichen Nachbargrundstück angestrebt. Nach einer intensiven Ausführungsplanung konnte im November 2019 mit den Aushubarbeiten begon-

nen werden. Das 75 Meter lange Gebäude ist ablesbar in drei Teile gegliedert. In der Mitte ist der Bürotrakt flankiert von den beiden Produktionshallen. Über den Zugang im Mitteltrakt gelangt man über die Eingangshalle in die Garderoben und den Pausenraum im 1. Obergeschoss und die Administration im 2. Obergeschoss. Das Entree erschliesst die beiden unabhängigen Produktionswerkstätten für Stahl und Aluminium. Die zugehörigen Lagerräume sind im Erdgeschoss des Mitteltrakts untergebracht. Beide Werkstätten haben einen gedeckten Aussenraum als Zwischenlager.

Der Mitteltrakt und die Aussenwände der Produktionshallen sind in massiver Bauweise ausgeführt.

Das Dach der beiden Hallen wurde in einer Stahlkonstruktion erstellt.

Das Gebäude wird mit einer Luft-Wasser-Wärmepumpe beheizt. Dieser Neubau hat alle Handwerker und Planer aufs höchste gefordert. Wir möchten allen Beteiligten für das engagierte Mitdenken und Mitbauen herzlich danken. Besonders danken möchten wir der Bauherrschaft für das grosse Vertrauen und für die offene und konstruktive Zusammenarbeit.

Anghelm & Spiess Architekten FH

### 66 Jahre Erfahrung im Stahl- und Metallbau

- 1955** Firmengründung durch Albert Wehrli
- 1960** Neubau an der Nelkenstrasse 13 in Wil
- 1973** Ausbau der Aluminiumproduktion an der Ilgenstrasse 12 in Wil
- 1980** Erwerb der Liegenschaft Nelkenstrasse 15 in Wil
- 1984** Geschäftsübergabe an Alfred Wehrli, Gründung der Wehrli Metallbau AG. Bezug der neuen Stahl-Werkstatt an der Nelkenstrasse 15 in Wil
- 1985** Vergrößerung der Aluminiumproduktion an der Ilgenstrasse 7 in Wil
- 1986** Eintritt in den Berufsverband der Schweizerischen Metall-Union (SMU)
- 2005** Die Wehrli Metallbau AG feiert am 1. Oktober ihr 50-jähriges Bestehen
- 2011** Geschäftsübergabe an die langjährigen Mitarbeiter Andreas Hug und Monika Braun
- 2015** Zertifizierung nach EN 1090
- 2017** Erfolgreiche Re-Zertifizierung nach EN 1090
- 2020** Zertifizierung nach EN 16034



Ehemaliger Firmensitz



2. Generation Alfred Wehrli



Firmengründer Albert Wehrli



Aufrichte des Neubaus im Jahre 1960 an der Nelkenstrasse 13

**RENAULT**  
Passion for life

**DANIEL GROB AG**  
**BAHNHOF-GARAGE**  
9536 SCHWARZENBACH

Tel. 071 925 25 50 | Fax 071 925 25 60  
www.bahnhofgarage.ch

**Wir wünschen Ihnen viel Freude in Ihrem Neubau!**

**ZEHNDERAUFZUGBAU**

Personenaufzüge • Warenaufzüge • Getränkeelevatoren

---

Zehnder Aufzugbau AG    Holzackerstrasse 8    Telefon 071 923 46 66  
CH-9536 Schwarzenbach    zehnderaufzugbau@tbwil.ch

SikaBau

Bautenschutz, Bauinstandsetzung, Abdichtungen

Sikabau AG, St. Gallen  
Rehetobelstrasse 60  
CH-9016 St. Gallen  
Tel. +41 58 436 20 90  
www.sikabau.ch

Das «HASTAG-Prinzip»

Alles aus einer Hand.

- Tiefbau
- Spezialtiefbau
- Erdwärme
- Kies
- Beton
- Entsorgung

Herzlichen Dank für das entgegengebrachte Vertrauen und den geschätzten Auftrag.

Wo Bauen beginnt.



## Engagiert, ehrlich und erfahren: Das sind **WIR**

**Qualitätsarbeit ist bei der Wehrli Metallbau AG mehr als ein Versprechen. Dafür sorgen die rund 30 Mitarbeiter täglich. Vom Werkstattleiter für Alu und Stahl über die Metallbauer und Monteure – sie alle verfügen über einen immensen Wissens- und Erfahrungsschatz. Sechs Mitarbeiter geben einen Einblick in ihren Arbeitsalltag und verraten, wie sich dieser mit dem Neubau verändern wird.**



**Kevin Dürst,**  
**Werkstattleiter Stahl seit 2012**

Das genaue Arbeiten nach Plan sowie mit verschiedenen Materialien komplexe Aufträge zu erledigen gefiel mir schon immer. So habe ich viel Abwechslung: von der Arbeitsvorbereitung über das Verteilen der Arbeiten auf die Mitarbeitenden bis hin zum Ausbilden der Lehrlinge. Ich habe eine Lehre als Metallbauer EFZ absolviert, arbeitete einige Jahre auf diesem Beruf und vor einem Jahr begann ich die Ausbildung zum Montage- und Werkstattleiter. In Bezug auf den Neubau wird mein Arbeitsalltag mit den neuen Räumlichkeiten bestimmt noch effizienter und fortschrittlicher werden, als er es bis anhin schon war.



**Nedeljko Pavlovic,**  
**Werkstattleiter Alu seit 1995**

Offenheit, Ehrlichkeit und Vertrauen – das schätze ich sehr an der Wehrli Metallbau AG und genauso das produktive und angenehme Arbeiten im Team. Mich macht es stolz, die fertigen Endprodukte meiner Arbeit zu sehen. Als gelernter Metallbauschlosser fasziniert mich die Arbeit mit dem Werkstoff Aluminium. Darum habe ich auch diverse Kurse zu Aluminiumsystemen besucht. Mein Arbeitsalltag wird sich aufgrund des Umbaus weiter verbessern: Ich habe einen kürzeren Arbeitsweg, brauche kein Auto mehr und darf von Gleitzeiten sowie von einer besseren Arbeitsumgebung profitieren. Trotzdem werde ich den alten Arbeitsort nach 26 Jahren vermissen.



**Cornelia Rüesch,**  
**Bürokauffrau seit 2006**

Viel Kontakt mit Menschen – das fasziniert mich an meinem Beruf. Aber auch die ganze Spannweite meiner Arbeit, von Offerten über Kreditoren- und Debitorenbuchhaltung bis hin zum Monatsabschluss, finde ich spannend. Deshalb würde ich meinen Alltag als vielseitig und interessant mit einer Prise Hektik beschreiben. Mir gefällt zudem das gute Arbeitsklima hier. Nach dem Umbau wird sich mein Arbeitsweg zwar etwas verlängern, dennoch freue ich mich sehr auf den moderneren Arbeitsplatz. Wenn ich nicht gerade im Büro bin, verbringe ich meine Zeit gerne mit Gartenarbeit, Lesen und Walking.



**Antonio Posca,**  
**Metallbauer EFZ, Aluminiumwerkstatt seit 2007**

Die Anfertigung von Türen und Fenstern aus Aluminium gehört zu meiner Tätigkeit. Mich macht es total stolz, etwas mit den eigenen Händen herzustellen und das Ergebnis am Ende zu sehen. Ich habe die Ausbildung zum Metallbauer EFZ sowie diverse Aluminiumsystemkurse und die Staplerprüfung absolviert. An meinem Arbeitgeber schätze ich insbesondere die Ehrlichkeit, Loyalität und Freundlichkeit. Dank des Neubaus ist für mich modernes Arbeiten möglich, worauf ich mich sehr freue, auch wenn mein Arbeitsweg dadurch länger wird. Zu meinen Hobbys zähle ich das Reisen und das Krafttraining.



**Erduan Fazliju,**  
**Metallbaumonteur seit 2004**

Meine Ausbildung habe ich damals als Schlosser absolviert. Bis heute finde ich es ein tolles Gefühl zu sehen, was ich montiert habe. Der Beruf ist sehr abwechslungsreich. Zumindest wird es mir jeweils nicht so rasch langweilig. Ich finde es toll, dass mein Arbeitgeber, Andreas Hug, auch immer wieder selbst mit anpackt. An Frau Monika Braun schätze ich, dass sie sich immer Zeit nimmt, um etwas zu erklären. In meiner Freizeit verbringe ich gerne Zeit mit Freunden und Familie. Zudem spiele ich gerne Fussball.



**George Krähenmann,**  
**Metallbauer EFZ, Stahlwerkstatt seit 2011**

Zu meinem Beruf gehört die Fertigung von Werkstücken aus diversen Materialien vom Rohprofil bis zur Endmontage. Gerade die körperlichen und technischen Herausforderungen gefallen mir sehr, denn dadurch bleibt es spannend. Ich habe die Lehre als Metallbauer EFZ absolviert. Im Anschluss daran habe ich Schweißerprüfungen, die Staplerprüfung sowie den Berufsbildner gemacht. Die soziale Ader im Betrieb schätze ich sehr. Nun freue ich mich auf das effizientere Arbeiten am neuen Standort. Motorradsport und Turnen beim STV Schwarzenbach gehören zu meinen Freizeitbeschäftigungen.

Bernhard Angehrn & Markus Spiess Architekten FH/SIA  
Hofbergstrasse 6 CH-9500 Wil  
www.angehrnspiess.ch

Herzlichen Dank  
für den geschätzten Auftrag

Angehrn  
Spiess  
Architekten

**Brändle Schliesstechnik GmbH**

Feldstrasse 4 | 9500 Wil | 071 911 47 84

- Schlüsselservice
- Schliessanlagen
- Briefkasten
- Flucht-/Rettungswege

dormakaba  
System Partner

www.b-st.ch

**CÄSIFINK**  
Storen und Beschattungen  
9604 Lütisburg Tel. 071 931 33 37

**Wir gratulieren zum Neubau!**

Herzlichen Dank für das entgegengebrachte Vertrauen und den geschätzten Auftrag.

kindlimann.ch

**kindlimann**  
a company of  
**VAN LEEUWEN**



## Was lange währt, wird endlich gut

Seit mehreren Jahren war die Wehrli Metallbau AG auf der Suche nach einem neuen Standort, wo betriebsinterne Abläufe optimiert werden können. Nach einigen Jahren Suche haben sich Monika Braun und Andreas Hug dann 2018 für das Grundstück im aufstrebenden Industriegebiet «Gebenloo» in Bronschhofen entschieden. Am 10. November 2019 erfolgte der Spatenstich und Mitte November 2019 fuhren die ersten

Maschinen auf. Nach einer kleinen Verzögerung durch die zusätzliche Hangsicherung konnte am 15. Juni 2020 mit dem Hochbau begonnen werden. Im November 2020 folgten der Stahlbau und die Gebäudehülle. Dank des milden Winters konnte der Zeitplan eingehalten werden und der Neubau am 1. Juli 2021 bezogen werden.



Haupteingang



Spatenstich

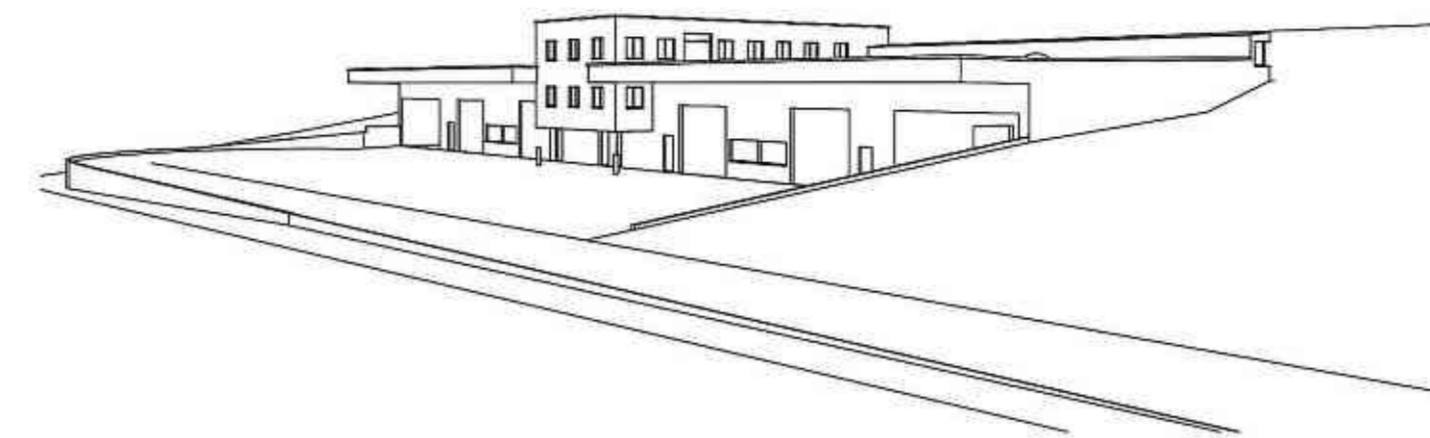


Fensterfront Znüniraum

**DAS GANZE TEAM DER WEHRLI METALLBAU AG FREUT SICH AUF EINE NEUE WERKSTATT UND MODERNE BÜRORÄUMLICHKEITEN.**



Ansicht Parkplatz Gebäude



### Bauplan

**Bauherrschaft:** Wehrli Metallbau AG, Wil  
**Architekt:** Angehrn & Spiess Architekten FH, Wil  
**Bauingenieur:** Kielholz + Partner AG, Wil  
**HLS-Ingenieur:** Calorex AG, Wil  
**Elektroingenieur:** Zweifel AG, Wil  
**Bauphysik:** Studer + Strauss AG, St.Gallen  
**Brandschutz:** Hollenstein GmbH, Zuzwil

### Bauablauf

**Februar 2018:** Architekturentwurf  
**März 2019:** Kostenvoranschlag  
**März 2019:** Ausführungsplanung  
**November 2019:** Baubeginn Tiefbau  
**Juni 2020:** Baubeginn Hochbau  
**1. Juli 2021:** Bezug

### Abmessungen/Nutzfläche Konstruktion

**Gesamtlänge:** 75 Meter, **Breite:** 25 Meter, **Höhe:** 10.5 Meter  
 Einstöckige Werkstatt, Mittelteil mit drei Stockwerken  
**Werkstatt Stahl:** 496 m<sup>2</sup> **plus Aussenlager:** 182 m<sup>2</sup>, **Aluminium/CNS:** 496 m<sup>2</sup> **plus**  
**Aussenlager:** 182 m<sup>2</sup>, **Lager:** 137 m<sup>2</sup>,  
**Büro:** 129 m<sup>2</sup> Mitteltrakt und Aussenwände in massiver Bauweise Dach in Stahlkonstruktion  
**Energieversorgung:** Photovoltaik via Dorfkoooperation Bronschhofen



Büro



Treppenhaus



Hangsicherung



Lagerplatz in Werkstatt Stahl



Leere Werkstatthalle



Neues Stabbearbeitungszentrum

**Wehrli Metallbau AG**  
 Gebenloostrasse 12  
 9552 Bronschhofen  
 Tel. 071 228 08 22  
 info@wehrliaag.ch  
 www.wehrliaag.ch





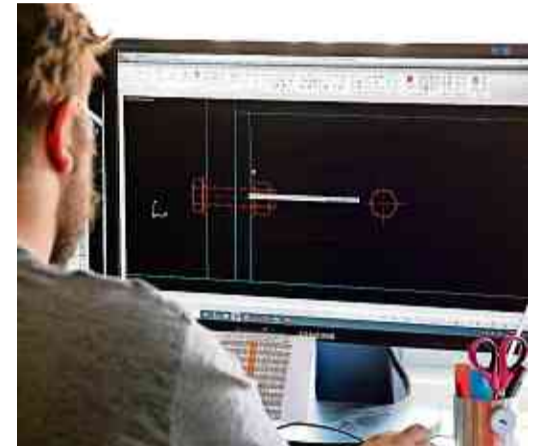
## Projektbezogen und massgeschneidert

Metall und Glas millimetergenau zusammenfügen, das ist eine der vielen Stärken der Wehrli Metallbau AG. Was in der Werkstatt von den ausgebildeten und angehenden Metallbauern entsteht, kann sich am fertigen Bau sehen lassen: schöne Fassaden, elegante Türen, leichte Fenster und stolz aufragende Balkontürme. An der Spitze der Produktion steht Qualität über allem. Das zeigt sich unter anderem mit der Zertifizierung nach EN 1090. Diese Produktionskontrolle richtet sich an Hersteller tragender Bauteile aus Stahl und Aluminium und ist eine Voraussetzung für die CE-Kennzeichnung. 2020 wurde eine weitere Zertifizierung für die Produktnorm für Feuerschutz- und Notausgangsabschlüsse (EN 16034) abgeschlossen.

Bei der Wehrli Metallbau AG sind in Sachen Form und Funktion kaum Grenzen gesetzt. Besonders bei Geschäftshäusern mit grossen Flächen schätzen Architekten die langjährige Erfahrung und die grosse Flexibilität des Metallbauers. Aber auch für komplexe Ein-, Aus- und Übergänge ist das Unternehmen bekannt. Dank der regionalen Verankerung freuen sich die Mitarbeitenden immer wieder über private Laufkundschaft, die gerne für ein kleineres Anliegen wie ein «Gartentörl» vorbeikommen. Ob im Kleinen oder im Grossen, überall arbeitet die Wehrli Metallbau AG mit der gleichen Präzision und mit viel Liebe zum Detail. Damit hat sich der Familienbetrieb mit über 60-jähriger Erfahrung einen ausgezeichneten Ruf erarbeitet.



Metallbauer am Schweißen



Ein Metallbaukonstrukteur zeichnet am Computer die Pläne für die Produktion.



### Türen und Fenster aus Stahl oder Aluminium:

Stahlfenster und -türen überzeugen durch ihre robuste Bauweise und die ästhetische Kombination mit Glas. Aluminium und Glas,

diese Verbindung überzeugt durch Transparenz und Leichtigkeit mit unzähligen Einsatzmöglichkeiten.



### Pfosten, Riegel, Fassaden:

Glasfassaden mit einer filigranen Pfosten-Riegel-Konstruktion vereinen eine moderne Bauweise mit hohen Anforderungen ans Raumklima und die Gesundheit der Mitarbeitenden.

Grosse Glasfassaden lassen viel Tageslicht hinein, präsentieren die Ausstellung und bieten gleichzeitig eine hervorragende thermische Isolation.



**Spezialisten für Dach und Wand**

» Wir danken der Bauherrschaft für den geschätzten Auftrag.

**B. STILLHART**  
DACH + FASSADEN AG

Flachdach  
Fassaden  
Steildach  
Spenglerarbeiten  
Unterhalt  
Solaranlagen

Speerstr. 8 | 9500 Wil | 071 913 26 50 | info@stillhart.ch | www.stillhart.ch

**SYGMA AG**  
Liegenschaftsbetreuung

Wir bedanken uns herzlich für den tollen Auftrag.

Hauswartung | Reinigung | Gartenbau | Arealpflege | Beratung  
Tel. 071 920 18 20 | info@sygma-ag.ch | www.sygma-ag.ch

**ZWEIFEL**

Zweifel AG Wil  
Ingenieurbüro für Elektrotechnik  
Flawilerstrasse 1  
9500 Wil

Ihr kompetenter Partner für Elektroplanung  
T 071 929 55 66 | www.zweifelwil.ch

**DORFKORPORATION BRONSCHHOFEN**

Wir produzieren auf dem Dach der Wehrli Metallbau AG

«**SONNENSTROM FÜR BRONSCHHOFEN**»

WASSER  
STROM

**Hälg & Co. AG**  
Ihr Projekt & unser Know-How

Vielen Dank für Ihr Vertrauen. Wenn es um Gebäudetechnik geht, sind wir auch in Zukunft Ihr Partner.

Hälg & Co. AG  
Heizung • Lüftung • Klima • Kälte • Sanitär  
Hubstrasse 64 | 9500 Wil  
T +41 71 912 21 10 | haelg.ch

Perfekt kombiniert



### Automatische Schiebetüren:

Automatische Schiebetüren gehören zu unserem Alltag. Beim Einkaufen oder beim Eintreten in Geschäftshäuser und öffentliche Gebäude hinterlassen sie bei Besuchern den ersten Eindruck. Bei den Ausführungen aus Metall und Glas sind fast keine Grenzen gesetzt.

### Falt- und Schiebetore:

Falt- und Schiebetore geben eine ganz eindeutige Botschaft: Hier kommt man nur mit Erlaubnis herein. Massiv und doch gut einsehbar bieten Metalltore viele Vorteile bei der Planung und Umsetzung der Gebäudesicherheit.

### Treppen und Leitern:

Treppen sind meist Unikate, die individuell für das jeweilige Einsatzgebiet geplant werden. Dank der hervorragenden statischen Eigenschaften von Stahl sind filigrane Konstruktionen möglich. In Kombination mit Glas wirken diese leicht und lichtdurchlässig.

### Vordächer:

Vordächer schützen den Eingangsbereich von Gebäuden vor der Witterung. In Gewerbe- und Handelsbetrieben weiss man längst um die hervorragende Wirkung eines Vordachs. So sind beispielsweise Passanten, die sich die Auslagen in den Schaufenstern anschauen, vor der Witterung geschützt.



### Ganzglasanlagen:

Eine wundervolle Aussicht und doch vor Wind und Wetter geschützt, so wohnt man gerne. Ganzglasanlagen bieten höchsten Komfort und steigern den Wert von Terrassen und Balkonen deutlich.

und Seitenwände grösstenteils aus Glas bestehen. Wintergärten werden wie ein weiterer Raum das ganze Jahr über genutzt.

### Windschutzanlagen:

Eine Balkonverglasung bietet hochwertigen Windschutz und ist leicht zu reinigen. Bei Renovationen lässt sich ein Windschutz aus Glas einfach nachrüsten.

### Oblichter:

Oblichter holen viel gesundes Tageslicht ins Gebäude und nachts sogar die Sterne in den Raum. Am Arbeitsplatz und in Wohngebäuden muss damit kaum jemand auf Tageslicht verzichten.

### Wintergärten:

Ein Wintergarten ist ein Anbau an Gebäude und Fundament oder auch freistehende Gebäude, deren Dach

### Geländer:

Geländer schützen vor Unfällen, nicht nur auf Treppen. Überall dort, wo Abstürze drohen, sorgt ein Metallgeländer für Sicherheit. Dabei bietet es eine Fülle von Gestaltungsmöglichkeiten, die weit über ein einfaches Gitter hinausreichen.



### Erkerverglasungen:

Die Verglasung ist ein wesentliches Merkmal eines Erkers. Sie hält einerseits die Wärme im Gebäude, andererseits soll sie eine möglichst freie Sicht hinaus ermöglichen. Ein Erker ist ideal für das Wohnzimmer mit dem gewissen Etwas.

### Balkonanlagen:

Ein Balkon bietet ein Plus an Wohnqualität. Der «Sitzplatz im Freien» kann mit einer Metall-Glas-Konstruktion ganz unterschiedlich realisiert werden. Verschiedene Metalle und Glas in vielfältigen Farbtönen bieten für jede Architektur eine ansprechende Variante.



### Gartentore und Einzelanfertigungen:

Stahl und Aluminium lassen sich überall am und um das Gebäude einsetzen. Dank der hohen Korrosionsbeständigkeit und der grenzenlosen Formbarkeit lassen sich die meisten Wünsche realisieren – seien das stabile «Gartentörl», elegante Brunnen und Wasserspiele oder ein dekoratives Spalier.



**BRAWA**   
HOLZBAU

BRAWA Holzbau AG  
8583 Sulgen | 9502 Braunau  
www.brawa-holzbau.ch

*Wir danken für den Auftrag.*

**CALOREX** 

CALOREX AG  
INGENIEURBÜRO FÜR ENERGIETECHNIK  
GALLUSSTRASSE 35  
CH-9500 WIL SG

Herzlichen Dank für den Auftrag  
und die angenehme Zusammenarbeit!

**HERZLICHEN DANK**  
für den geschätzten Auftrag.

**Kaufmann** die bodenfachleute

PARKETT • BODENBELÄGE • TEPPICH  
Kaufmann Bodenbelags- und Teppich AG  
Sonnenhofstrasse 3 · 9500 Wil  
Tel. 071 912 13 14 · www.kaufmann-wil.ch

**A&T**   
Der Partner hinter Ihrer Fassade.

Danke, dass wir diese tolle Fassade für euch realisieren durften!

Beratung, Projektierung, Planung und Ausführung  
Stahlbau und Gebäudehülle

Ammann & Thürlemann AG Fassadentechnik  
Herbergstrasse 29a, CH-9524 Zuzwil  
Tel. 071 945 75 75 / e-mail: info@autag.ch  
www.autag.ch

**OTTO ZWICK AG**  
Bauunternehmung  
Bronschhofen/Wil

Herzlichen Dank für das entgegengebrachte Vertrauen und den geschätzten Auftrag.



## Metallbau hat Zukunft

Layout by Wiler Nachrichten

**Von berechneten Detailzeichnungen über Feinschliffe in der Produktion bis zur präzisen Montage – das Arbeiten mit Metall ist äusserst facettenreich. Diese Berufsvielfalt widerspiegelt sich in den zehn Auszubildenden der Wehrli Metallbau AG.**



Von links nach rechts:

- Majlind Bytyqi, Metallbaupraktiker, 2. Lehrjahr
- David Fuchs, Metallbaukonstrukteur, 4. Lehrjahr
- Chan Sanchivorn, Metallbauer, 3. Lehrjahr
- Marvin Billig, Metallbaukonstrukteur, 1. Lehrjahr (Zusatzlehre)
- Jaron Brunner, Metallbauer, 2. Lehrjahr

- Levin Schwengeler, Metallbauer, 1. Lehrjahr
- Michael Ulrich, Metallbauer, 1. Lehrjahr
- Michel Weiss, Metallbauer, 3. Lehrjahr
- Joanne Reinboth, Metallbauerin, 1. Lehrjahr
- (nicht auf Bild) Lavdrim Kamberi, Metallbauer, 4. Lehrjahr

### Entwerfen, berechnen und konstruieren als Metallbaukonstrukteur/in EFZ

Metallbaukonstrukteure bearbeiten Projekte im Metall-, Stahl- und Fassadenbau. Sie setzen Wünsche der Kundschaft, von Architekten und Ingenieuren zeichnerisch um. Der Aufgabenbereich: das Erstellen von Unterlagen für alle Entwicklungsphasen von der Planung über die Fertigung bis zur Montage. Für die Projekt-, Werk- und Detailpläne werden Zeichnungen und Berechnungen am Computer mit CAD- und Berechnungsprogrammen durchgeführt. Die berufliche Grundbildung dauert vier Jahre.

### Zuschneiden, schleifen und schweissen als Metallbauer/in EFZ

Metallbauer fertigen in der Werkstatt Bauteile gemäss den technischen Zeichnungen an. Sie schneiden Stangen, Rohre und Bleche mit teils computergesteuerten Maschinen zu und bringen diese durch Stanzen, Schneiden und Schweißen in die gewünschte Form. Dabei befolgen sie die Vorschriften zu Arbeitssicherheit, Gesundheits- und Umweltschutz. Die berufliche Grundbildung dauert vier Jahre.

### Bohren, stanzen und formen als Metallbaupraktiker/in EBA

Metallbaupraktiker stellen Bauteile in der Werkstatt her und bearbeiten Teilaufgaben. Das können Arbeiten an Fenstern, Türen, Wintergärten, Balkonen, Treppen oder Gehäusen für Maschinen sein. Dazu beherrschen sie die grundlegenden Metallbearbeitungstechniken und reinigen Werkzeuge, Geräte und Maschinen. Auf dem Bauplatz übernehmen sie verschiedene Montagearbeiten. Die berufliche Grundbildung dauert zwei Jahre.



Die Fertigung von Metallbauteilen

«Der Beruf des Metallbaukonstruktors ist der beste Job, den ich lernen konnte. Würde ich sofort wieder so machen.»

David Fuchs, Metallbaukonstrukteur, 4. Lehrjahr

«In meinem Job will ich mich bewegen und deshalb ist Metallbauer die perfekte Ausbildung für mich.»

Jaron Brunner, Metallbauer, 2. Lehrjahr

«Einen handwerklichen Beruf zu erlernen war immer mein Traum. Dazu ist die Arbeit mit Metall genau mein Ding.»

Joanne Reinboth, Metallbauerin, 1. Lehrjahr

**Ihr Partner für Neubauten und Renovationen**

- Gebäudeisolationen
- Innere und äussere Gipsarbeiten
- Rissanierungen
- Spezialputze
- Akustikdecken

Inh. René Harzenmoser  
Gewerbstrasse 2  
9524 Zuzwil  
Tel. 071 944 21 32  
info@schilling-ag.ch

**Herzlichen Dank für Ihr Vertrauen**

**Garage Baumann**  
...kennt man

Wilerstrasse 31  
9536 Schwarzenbach  
Telefon 071 929 10 90  
garagebaumann.ch

**ANGELE** FEUER LUFT WASSER

**Wir bedanken uns für den geschätzten Auftrag!**  
www.boetschi-angele.ch

**Vielen Dank für den Auftrag!**

**Philippin**  
Plattenbeläge AG

Weidstrasse 2 · CH-9535 Wilen bei Wil  
Tel. 071 898 88 98 · Fax 071 898 88 99  
info@philippinag.ch · www.philippinag.ch

Anderegg  
**AS-Schreinerei GmbH**  
Jonschwilerstrasse 24  
9536 Schwarzenbach

Tel. 071 923 82 88  
www.as-schreinerei.ch  
mail: info@as-schreinerei.ch

**Herzlichen Dank und viel Erfolg!**

**KELLER GLAS**

Herzlichen Dank für das entgegengebrachte Vertrauen und den geschätzten Auftrag.

Glas ist unsere Leidenschaft – seit Generationen.

Tel. 052 234 30 10 — info@kellerglas.ch — www.kellerglas.ch

SEIT 1876

**FENSTER SCHAR**

Danke... und geniessen Sie jetzt die glasklaren Aussichten.

**KÖMMERLING**  
MINERALE MODUL

**STARK IN STROM**

Elektro Telecom Network Service

**Steinlin+Partner AG**

**Herzlichen Dank für den geschätzten Auftrag.**